

Neubau unseres Alpinzentrums 2025

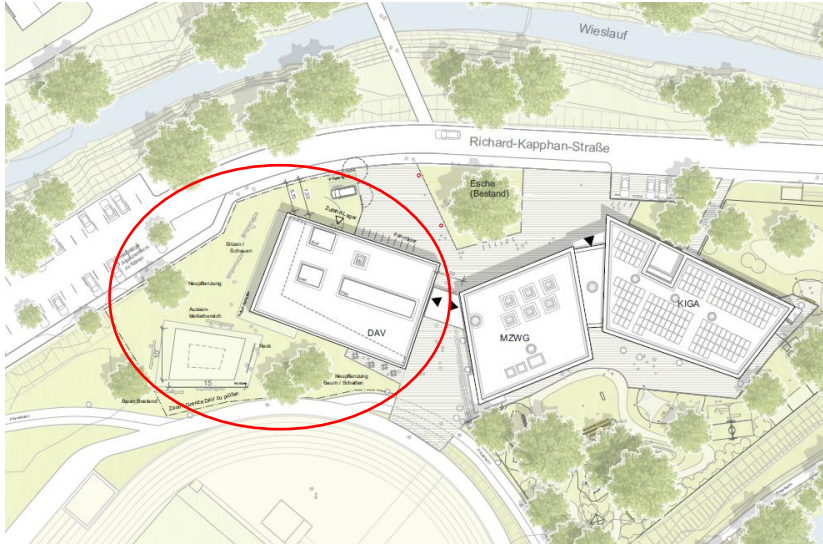


Was wollen wir erreichen?

- Schaffung eines Treffpunkts für alle Mitglieder und Gruppen der DAV Sektion Schorndorf mit der Bezirksgruppe Backnang.
- Attraktive Boulder- und Kletterbereiche innen und außen
- Umweltfreundlicher Betrieb mit begrüntem Dach und Wärmepumpe
- Zentrale Geschäftsstelle
- Bistro

Standort im Sportpark Rems

 DAV Alpinzentrum



Ansicht Bauplatz



Daten und Fakten



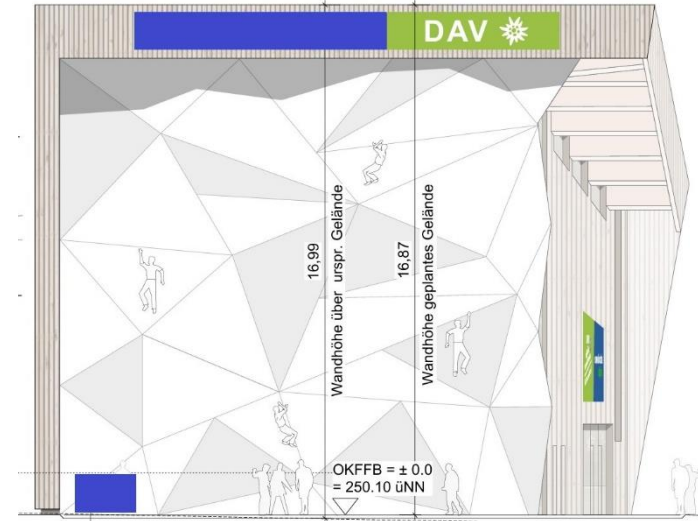
- Kletterfläche indoor 508 qm outdoor 463 qm
 - Boulderfläche indoor 335 qm outdoor 96 qm
 - Heizung: Wärmepumpe
 - Photovoltaikanlage ca. 55 kWp
 - Bau in Holzständerbauweise
-
- Budget 3,9 Mio
 - Spatenstich 19.02.2025
 - Fertigstellung 2026



Pläne



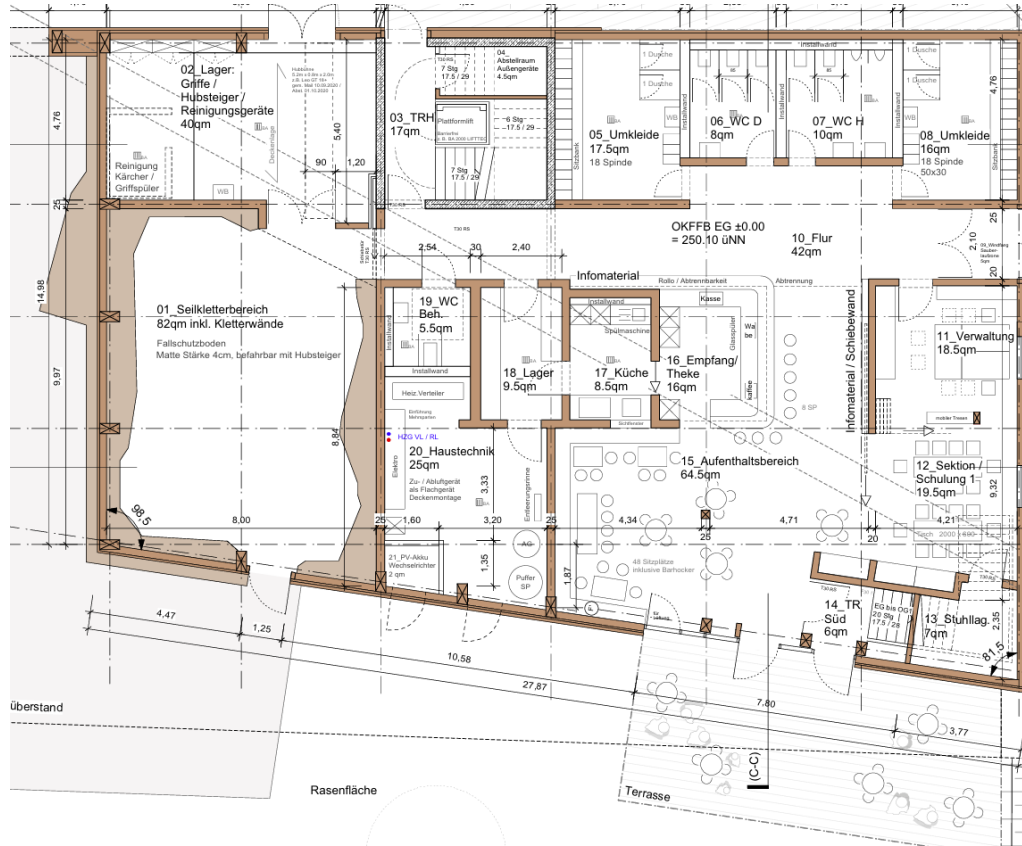
Ansicht Nord und West



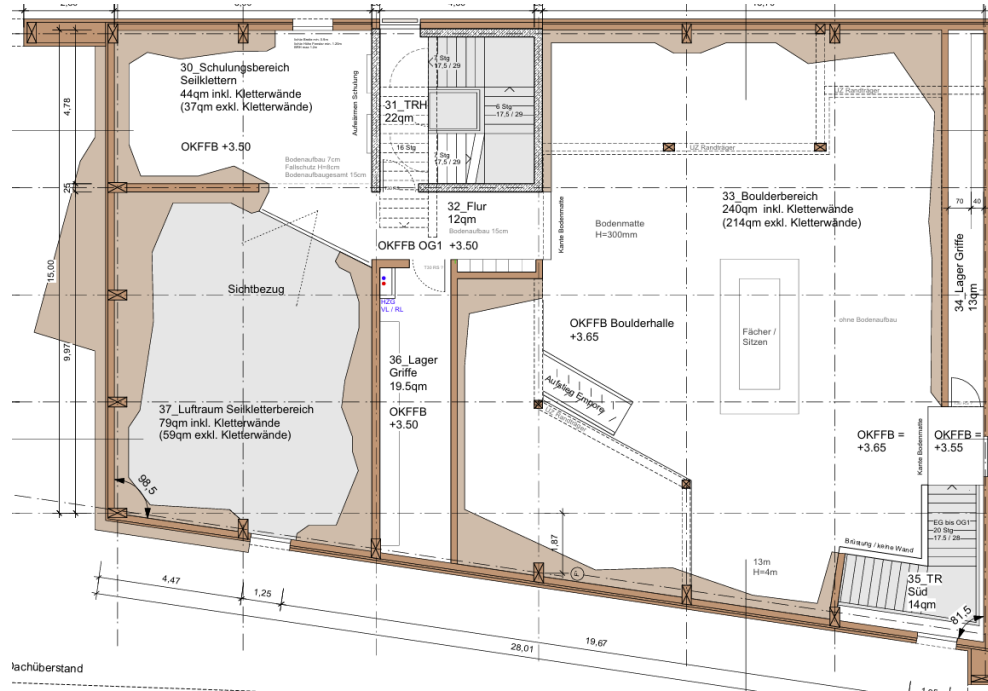
Ansicht Süd und Ost



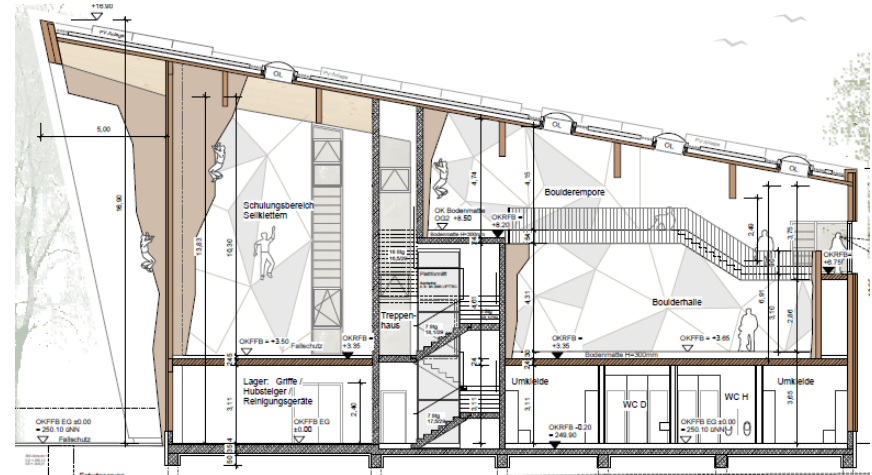
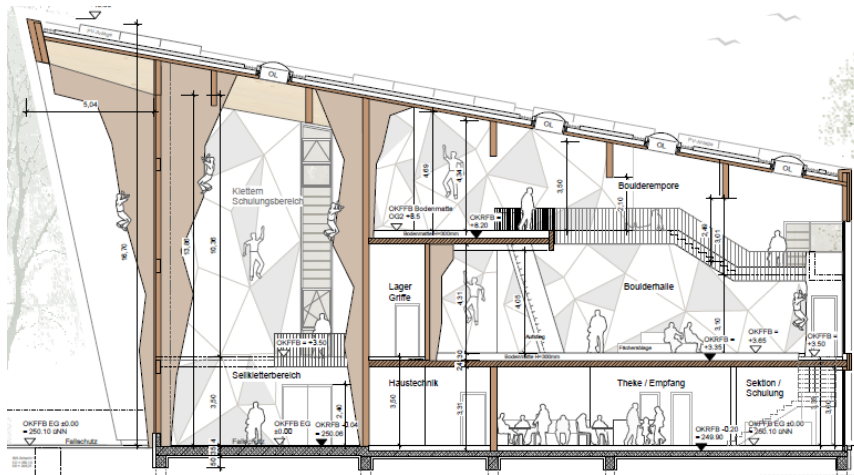
Erdgeschoss



Erstes Obergeschoss



Schnitte



Holzständer

